

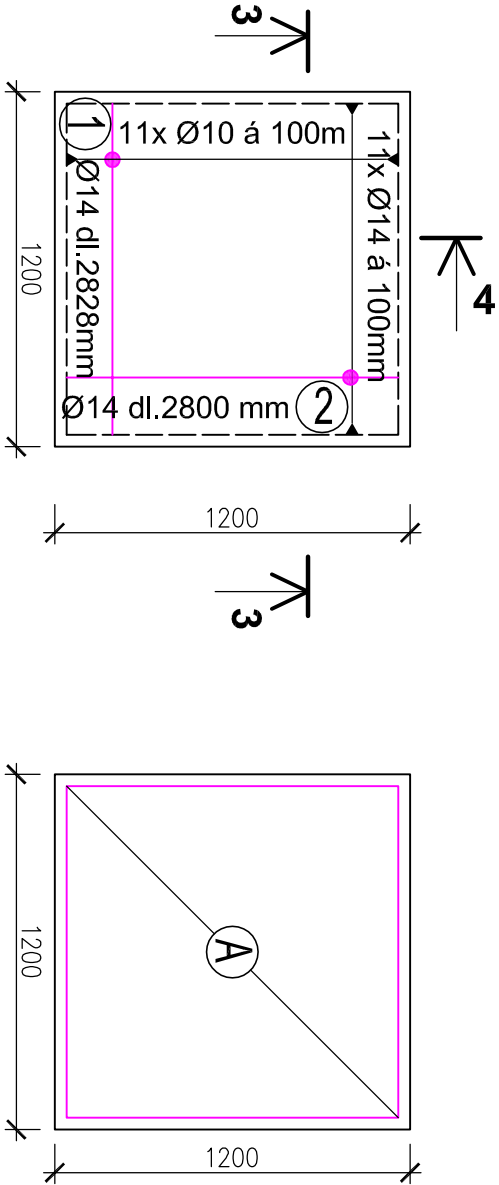
PATKA P1 - 1200x1200/800mm - 12ks

SPODNÍ VÝZTUŽ PATKY: -1,000

KRYTÍ 40mm PO CELÉM OBVODU PATKY

HORNÍ VÝZTUŽ PATKY: -0,200

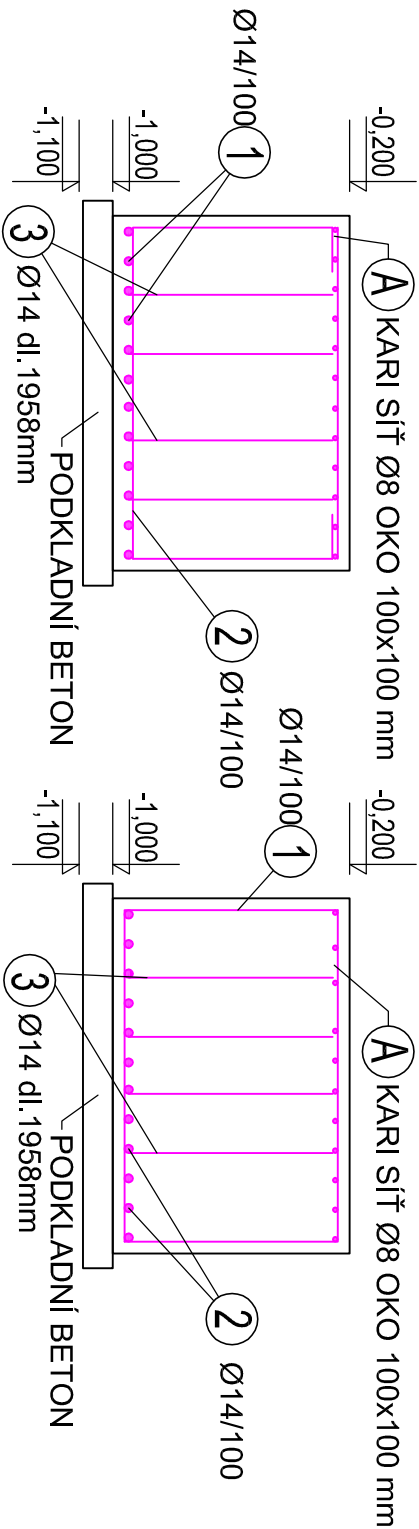
KRYTÍ 40mm PO CELÉM OBVODU PATKY



ŘEZ 3-3



ŘEZ 4-4

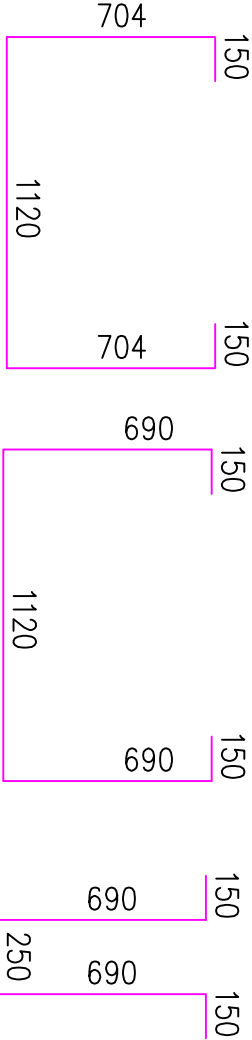


1 Ø14 dl.2828mm

2 Ø14 dl.2800mm

3 Ø14 dl.1930mm 8ks

DISTANČNÍ TRÁMINEK - ROVNOMĚRNĚ ROZMÍSTIT



A KARI SÍŤ 1120x1120mm Ø8 OKO 100x100

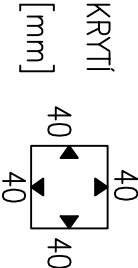
MATERIAL:

OCEL: B500B VÝZTUŽ ŽB KONSTRUKCI

BETON: C 25/30 XC2/XA1

KONZISTENCE ČERSTVÉHO BETONU S2-S3
DLE ČSN EN 1992-1-1, ČSN EN 206-1-23

KRYTÍ PRO ZÁKLADOVÉ KONSTRUKCE



UVEDENÉ DÉLKY VÝZTUŽE JSOU VZTAŽENY K VNĚJŠÍ HRANĚ PRUTU
POLOMĚRY OBLOUKŮ JSOU $\phi \leq 16\text{mm} \approx \frac{4}{\phi}$
 $\phi > 16\text{mm} \approx \frac{7}{\phi}$
CELKOVÉ DÉLKY VLOŽEK JSOU STŘÍŽNÉ DÉLKY
NEZNAČENÉ ÚHLY JSOU 45°, 90° resp. 180°

Vypracoval	Ing. Čmíel	Kontroloval	Ing. Čmíel	kpstacika <small>inženýrské projekty stavba</small>	
Objednatel	STOPPLAST s.r.o			kpstacika stavby s.r.o.	
Investor	STOPPLAST s.r.o			Stupeň	DSP
Místo stavby	FORMANSKÁ 416 735 62 ČESKÝ TĚŠÍN MOSTY			Datum	06.2015
				Zak. č.	15-26
Část	VÝZTUŽ PATKY P1			Měřítko 1:25	Č. výkresu S03